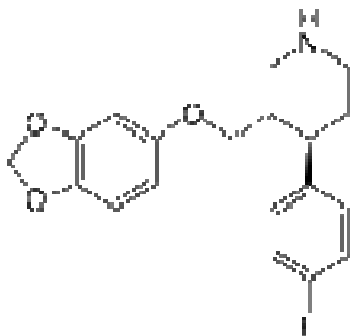


# PAROXETINA HCL

## PSICOTRÓPICO

**Nome Químico:** Cloreto de Paroxetina

**Fórmula Química:**



**Peso Molecular:** 374.8

**Fórmula Molecular:**  $C_{19}H_{20}NFO_3 \cdot HCl \cdot 1/2H_2O$

### Indicação

A **Paroxetina** é um fármaco potente, usado como antidepressivo inibidor seletivo da recaptação da serotonina. Administra-se por via oral, na forma de **Cloridrato de Paroxetina**, preferencialmente pela manhã. Além do tratamento da depressão em geral, o **Cloridrato de Paroxetina** tem sido muito empregado em outros distúrbios como transtorno obsessivo compulsivo, transtorno de ansiedade generalizada, fobia social e pânico.

### Posologia

Administrado em doses de 20 a 50 mg/dia. Dosagem máxima de 60mg por dia pode ser administrada em casos necessários.

### Fator de Equivalência

1,14

### Efeitos Adversos

O **Cloridrato de Paroxetina** é tem uma vantagem em relação à demais fármacos da classe, por apresentar uma incidência menor de efeitos colaterais. Podem aparecer com o uso, insônia, náuseas, azia, falta de apetite, tonteadas, zumbidos, dores de cabeça, retardo da ejaculação, aumento da sudorese, secura da boca e tremores, em alguns casos.

**Obs:** Insumo pertencente à Portaria 344/98 – ANVISA – Lista C1

### Referências Bibliográficas:

1. <http://pt.wikipedia.org/wiki/Paroxetina> - Acesso em 30/10/2013
2. SWEETMAN, S.C; et al; MARTINDALE – Guia Completo de Consulta farmacoterapeutica. Barcelona. 2ª Ed. 2005.
3. ANFARMAG; MANUAL DE EQUIVALÊNCIA. São Paulo/SP, 3ª Ed. 2010.

Última atualização: 30/10/2013 MJD