

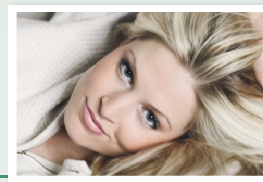
p-REFINYL[®]

Ativo purificado da lentilha,
para melhora de poros dilatados

Ativo purificado da lentilha, p-
REFINYL[®] atenua a aparência
dos poros dilatados, pois
diminui a produção de sebo,
restaura o processo de
queratinização e limita a sua
deformação e afrouxamento.

p-REFINYL®

Ativo purificado da lentilha, para melhora de poros dilatados



Constituído principalmente por oligossacarídeos, **p-REFINYL®** é recomendado para peles oleosas, para peles mistas que apresentam poros dilatados, em especial na região T (testa, nariz e queixo) e para peles envelhecidas, pois **p-REFINYL®** reforça a estrutura da derme, através da síntese de colágeno, amenizando a distorção e afrouxamento dos poros.

Por compactar o poro, **p-REFINYL®** suaviza a aspereza da pele e limita o brilho excessivo. A aparência da pele fica mais uniforme e mais radiante.

Eficácia cosmética

Efeito de p-REFINYL® na estrutura da derme

p-REFINYL® limita a deformação e afrouxamento do poro por meio do estímulo da síntese de colágeno. Esta atividade foi demonstrada por um estudo *in vitro*, no qual fibroblastos humanos normais foram tratados com **p-REFINYL®** a 0,5%. A avaliação pelo método quantitativo PCR permitiu demonstrar que **p-REFINYL®** estimulou a expressão do colágeno I em 100%.

Efeito de p-REFINYL® na secreção de sebo

O tamanho da glândula sebácea tem um impacto direto no tamanho do poro. Quanto maior a glândula, mais sebo é secretado e mais largo e mais visível é a abertura do poro. A eficácia de **p-REFINYL®** foi comprovada por meio de um estudo conduzido em 34 voluntários saudáveis, que apresentavam pele oleosa e poros dilatados. Os mesmos aplicaram duas vezes por dia, durante 28 dias, na região da testa, uma emulsão placebo (lado esquerdo da face) e uma emulsão contendo 3% de **p-REFINYL®** (no lado direito da face). **p-REFINYL®** reduziu em 30% o nível sebáceo.

Efeito de p-REFINYL® no processo de queratinização

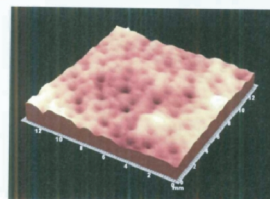
Estudos demonstraram que os poros dilatados estão frequentemente cercados por células nucleadas, isto é, células que, de forma anormal, retiveram seus núcleos ao atingirem a

superfície da pele, indicando a queratinização acelerada e incompleta dos corneócitos para queratinócitos.

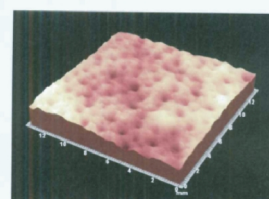
A eficácia de **p-REFINYL®** na restauração do processo normal de queratinização foi verificada através de teste *in vivo*, no qual 20 voluntários receberam duas vezes por dia, durante 28 dias, a aplicação de uma emulsão contendo 3% de **p-REFINYL®** em comparação com uma emulsão placebo. Após o tratamento com **p-REFINYL®** houve uma redução de 20,8% do número de células nucleadas ao redor dos poros.

Efeito de p-REFINYL® na textura da pele

p-REFINYL® reduz a área dos poros. Para avaliar a capacidade de **p-REFINYL®** na redução da área dos poros foi conduzido um estudo em 20 mulheres e homens caucasianos com poros dilatados. Os voluntários receberam duas aplicações diárias de uma emulsão de **p-REFINYL®** a 3%, durante 28 dias. As avaliações foram realizadas através da mensuração da área dos poros nas bochechas. **p-REFINYL®** formulado a 3% reduziu significativamente a área dos poros em 10,2%.



Antes do tratamento



Após tratamento

Dicas farmacotécnicas

p-REFINYL® pode ser formulado em cremes, emulsões e géis. É hidrossolúvel e compatível com solução hidroalcoólica com até 20% de etanol. A faixa de estabilidade para o pH está entre 2 e 10. **p-REFINYL®** suporta temperaturas de 80°C por até 2 horas.

Concentração de uso

A concentração de uso indicada de **p-REFINYL®** é de 0,5% a 3,0%.

Referência bibliográfica

Literatura do fabricante Silab (França).

Informações comerciais
Unidade Magistral Técnicas
vendas@galena.com.br
0800.7014311 | 0800.142700

Central SAC Galena
sac@galena.com.br
0800.7714270
www.galena.com.br

Qualidade!
ISO9001:2008
Sistema de Qualidade Certificado pelo DQS nº 068467 QM

Galena®