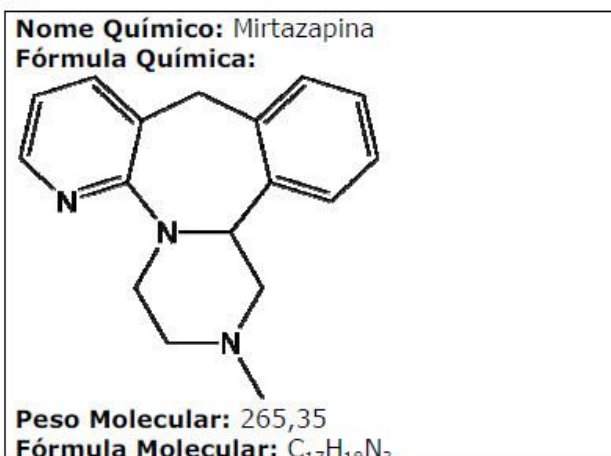


MIRTAZAPINA

PSICOTRÓPICO/ ANTIDEPRESSIVO



Indicação

A **Mirtazapina** é um antidepressivo específico que favorece a liberação de norepinefrina e serotonina, aumentando diretamente suas quantidades. É indicada para pacientes que apresentam quadros de depressão e principalmente depressões severas, resistentes ao tratamento.

Posologia

Administrada em doses de 15 a 45 mg por dia.

Fator de Equivalência

1,00

Efeitos Adversos

Os efeitos adversos mais comuns relatados com o uso da **Mirtazapina** são aumento do apetite e ganho de peso. Durante as primeiras semanas de tratamento podem aparecer sintomas como sonolência e sedação. Com menor frequência podem ocorrer vertigem, cefaleia, agitação entre outros efeitos bem menos comuns.

Precauções

A **Mirtazapina** deve ser administrada com precaução em pacientes com insuficiência hepática ou renal. O uso de álcool pode potencializar os efeitos sedativos do fármaco.

Obs: Insumo pertencente à Portaria 344/98 – ANVISA – Lista C1

Referências Bibliográficas

1. SWEETMAN, S.C; et al; MARTINDALE – Guia Completo de Consulta farmacoterapeutica. Barcelona. 2ª Ed. 2005.
2. ANFARMAG; MANUAL DE EQUIVALÊNCIA. São Paulo/SP, 3ª Ed. 2010.