

METILTESTOSTERONA

HORMÔNIO

Uso: Interno

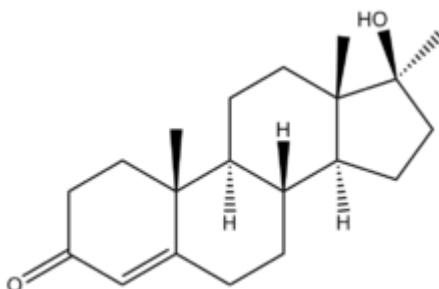
Nome Químico: Metiltestosterona

Fator de Correção: Aplicar fator

PM: 302,46g/mol

Fator de Equivalência: 1,0

FM: $C_{20}H_{30}O_2$



Indicação

A **Metiltestosterona** é um esteroide anabolizante e antineoplásico. É utilizado para suprir a deficiência de testosterona e para tratamento de andropausa nos homens. Em mulheres a **Metiltestosterona** é utilizada para tratamento do câncer de mama e como adição de estrógenos, nos sintomas de menopausa.

Recomendação de uso

As doses de **Metiltestosterona** recomendadas para deficiência de testosterona e andropausa são de 10 à 50mg por dia. Para tratamento do câncer de mama, as doses são de 50 a 200mg ao dia. Como adição de estrógenos para sintomas de menopausa, as doses são de 1,25 à 2,5mg ao dia.

Efeitos Adversos

Os efeitos adversos da **Metiltestosterona** são os mesmos para os andrógenos e esteroides anabolizantes em geral, como a Testosterona. Geralmente causam retenção de água e sódio, edema, transtorno da tolerância à glicose, cefaleia, depressão e hemorragias gastrointestinal. Em homens, pode causar ginecomastia, e em mulheres pode ocorrer a supressão da atividade dos ovários e da menstruação.

Obs: Insumo pertencente à Portaria 344/98 – ANVISA – Lista C5.

Referências Bibliográficas

1. SWEETMAN, S.C; et al; MARTINDALE – Guia Completo de Consulta farmacoterapeutica. Barcelona. 2ª Ed. 2005.
2. ANFARMAG; MANUAL DE EQUIVALÊNCIA. São Paulo/SP, 3ª Ed. 2010.
3. <http://pt.wikipedia.org/wiki/Metiltestosterona> - Acesso em 06/11/2013

Última atualização: 06/11/2013 MJD.