



INSTENSYL®

Novo tensor de quarta geração - *lifting* imediato.

O envelhecimento é um processo sistêmico no qual se observam modificações que comprometem desde o funcionamento do organismo até a aparência externa. A pele, além de atuar como barreira protetora do organismo, também possui importante papel na autoestima, nas relações sociais e na qualidade de vida do ser humano. Com uma aparência jovial, saudável e bonita, nos sentimos mais confiantes e seguros.⁽¹⁾

Com 25 anos de experiência e pioneira no desenvolvimento de tensores, a SILAB apresenta ao mercado o INSTENSYL®, tensor de quarta geração que pode ser incorporado em formulações para o rosto e corpo. INSTENSYL® suaviza o relevo cutâneo e atenua as rugas a partir de 5 minutos da aplicação.



Acesse o Informe Científico do Instensyl® pelo seu celular.

Basta baixar o leitor de QR-CODE em seu aparelho.

5'



INSTENSYL®

Novo tensor de quarta geração - *lifting* imediato.

5'

INSTENSYL® é um biopolímero de glucan obtido da mandioca (*Manihot esculenta*) através da tecnologia de *cross-linking*.

INSTENSYL® adere rapidamente à superfície da pele, formando um filme altamente flexível e viscoelástico que se espalha e se adapta perfeitamente ao microrelevo da pele, resultando em *lifting* imediato, efeito suavizante do relevo cutâneo e minimização da aparência das rugas.

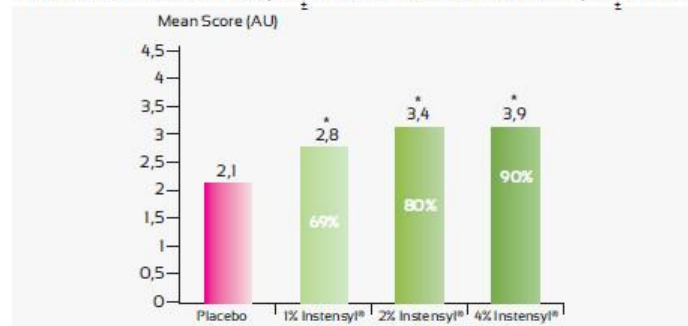
Eficácia cosmética - estudos *in vivo*

1) Potência tensora:

1.1) Método: Painel treinado - avaliação sensorial.

INSTENSYL® em diferentes concentrações em gel vs placebo, região periocular. Painel: 38 voluntários divididos em 2 grupos.

1 - INSTENSYL® a 4% em gel - creme vs. placebo. 2 - Painel: 19 voluntárias, 62 ± 2 anos, antebraço.



Com INSTENSYL® a 1%, 69% dos voluntários já sentiram efeito tensor maior que com placebo. 90% dos voluntários treinados sentiram o efeito tensor significativo de INSTENSYL® a 4% logo após 10 minutos do momento da aplicação.

1.2) Método: Cutometria.

1 - INSTENSYL® a 4% em gel - creme vs. placebo. 2 - Painel: 71 voluntárias, 35 ± 5 anos, antebraço.



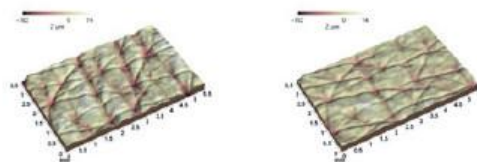
Legenda: Parameter Uf = firmeza da pele, maior tensão; Parameter Ue = menor extensibilidade.

O efeito tensor de INSTENSYL® é máximo após 2 horas da aplicação e se mantém significativo após 4 horas.

2) Avaliação do efeito suavizante do relevo cutâneo:

Método: *Fringe Projection*.

1 - INSTENSYL® a 4% em gel - creme vs. placebo. 2 - Painel: 19 voluntárias, 62 ± 2 anos, antebraço.

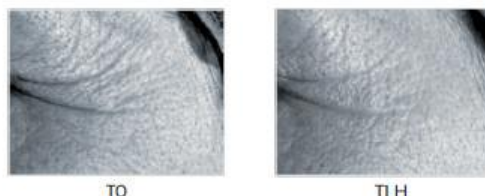


INSTENSYL® melhorou os parâmetros do microrelevo cutâneo em mais de 60% das voluntárias, em 30 minutos, após uma única aplicação.

3) Avaliação do efeito anti-rugas:

Método: *Fringe Projection*.

1 - INSTENSYL® a 4% em gel - creme vs. placebo. 2 - Painel: 17 voluntárias, 62 ± 2 anos, região periocular.



Uma hora após uma única aplicação, INSTENSYL® suavizou e reduziu significativamente as rugas quando comparado com o placebo. Esses efeitos foram observados em 71% das voluntárias (parâmetro amplitude da ruga) e em 65% das voluntárias (parâmetro profundidade da ruga).

Informações farmacotécnicas:

Concentração de uso: 1,0 a 7,0%

pH de estabilidade: 2 a 9

Aplicação: gel, gel - creme, creme e loção facial e corporal

Aquecimento: até 80°C por 2 horas

Conservante: Fenoxietanol 0,50%

Estabilizante: Etilhexilglicerina 0,20%

Referências Bibliográficas

- (1) SCOTTI, L.; VELASCO, M. V. R. Envelhecimento Cutâneo à Luz da Cosmetologia, Editora Tecnopress, 2003.
- (2) Literatura do Fabricante SILAB (França)