

LITERATURA

ESCITALOPRAM OXALATO

ANTI DEPRESSIVO

Nome Químico: Escitalopram óxido, Oxalato de S(+)-1-[3-(dimetil-amino)propil]-1-(p-fluorofenil)-5-ftalancarbonitrila.

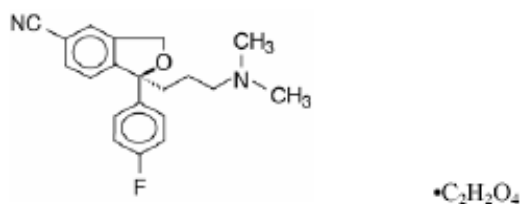
Uso: Interno

PM: 414.40

Fator de Correção: Aplicar fator

FM: C₂₀H₂₁N₂O.C₂H₂O₄

Fator de Equivalência: 1,28



Propriedades

O **Escitalopram** é o enantiômero-S do Citalopram, inibidor da recaptação da serotonina.

Aplicações

Usado para tratamento e prevenção da depressão e principalmente:

- ✓ Desordem Depressiva Maior
- ✓ Prevenção de recaída
- ✓ Recorrência da depressão
- ✓ Transtorno do pânico

É cerca de duas vezes mais potente que o Citalopram.

Recomendação de uso

Usado de 5 à 20mg/dia.

Fator de Equivalência

É necessária a correção devido ao sal Oxalato;

Fe: 1,28.

0,128g de oxalato de **Escitalopram** equivalem a cerca de 0,1g de Escitalopram base.

Efeitos Adversos

Os efeitos mais comuns relacionados ao uso do **Escitalopram** são fadiga, sonolência, redução da força muscular, embotamento emocional, confusão mental, cefaleia, tontura e ataxia.

Obs: Insumo pertencente à Portaria 344/98 – ANVISA – Lista C1.

LITERATURA

Referências Bibliográficas

1. 1 DEF- Dicionário de Especialidades Médicas, 2009/10. Editora de Publicações Científicas LTDA.
2. SWEETMAN, S.C; et al; MARTINDALE - Guia Completo de Consulta farmacoterapeutica. Barcelona. 2ª Ed. 2005.
3. ANFARMAG; MANUAL DE EQUIVALÊNCIA. São Paulo/SP, 3ª Ed. 2010.
4. <http://www.rxlist.com/cgi/generic/lexapro.htm> - Acesso em 21/08/2013.

Última atualização: 21/08/2013 MJD