

# LITERATURA

## CLONAZEPAM

### SEDATIVO/ANSIOLÍTICO

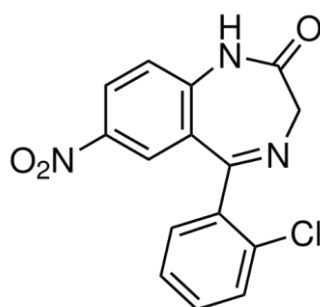
**Uso:** Interno

**Peso Molecular:** 315.72

**Fator de Correção:** Não se aplica

**Fórmula Molecular:**  $C_{15}H_{10}ClN_3O_3$

**Fator de Equivalência:** 1,0



#### Indicação

**Clonazepam** é um derivado benzodiazepínico, com propriedades antiepilépticas. Inibe levemente as funções do sistema nervoso central, permitindo assim uma ação anticonvulsivante, sedação, relaxamento muscular e efeito tranquilizante. Usado isoladamente ou como adjuvante nas crises epilépticas mioclônicas, acinéticas, ausências típicas e atípicas, distúrbio do pânico.

#### Recomendação de uso

De 0,5 a 8,0 mg/dia.

Dose máxima 20mg/dia.

#### Efeitos Adversos

Os efeitos colaterais que ocorrem com mais frequência com o uso do Clonazepam são referentes à depressão no SNC. Por exemplo sonolência, ataxia, vertigem, perda do equilíbrio, confusão, entre outros.

**Obs:** Insumo pertencente à Portaria 344/98 – ANVISA – Lista B1.

#### Referências Bibliográficas

1. SWEETMAN, S.C; et al; MARTINDALE – Guia Completo de Consulta farmacoterapeutica. Barcelona. 2ª Ed. 2005.
2. ANFARMAG; MANUAL DE EQUIVALÊNCIA. São Paulo/SP, 3ª Ed. 2010.
3. <http://pt.wikipedia.org/wiki/Clonazepam> - Acesso em 20/08/2013

Última atualização: 20/08/2013 MJD  
12/11/2015 AM