

# LITERATURA

## CLOMIPRAMINA HCL

ANTI DEPRESSIVO

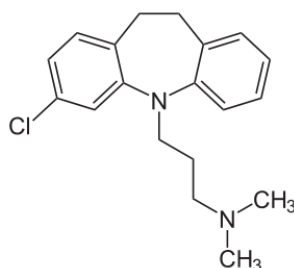
**Uso:** Interno

**PM:** 351,31

**Fator de Correção:** Não se aplica

**FM:** C<sub>19</sub>H<sub>23</sub>ClN<sub>2</sub>.HCl

**Fator de Equivalência:** 1,0



### Indicação

Usado para estados depressivos de etiologia e sintomatologia variáveis. Tem propriedades antimuscarínicas e também é um potente inibidor da recaptação da serotonina. A **Clomipramina** é um dos antidepressivos tricíclicos com maior ação sedante.

### Recomendação de uso

De 10 a 150 mg/dia. Doses de até 250mg por dia pode ser administrada em casos graves, com supervisão.

### Efeitos Adversos

Os efeitos adversos mais comuns para a **Clomipramina** são secura da boca, prisão de ventre, dores de cabeça, tremores nas mãos, inibição da libido e amenorreia.

**Obs:** Insumo pertencente à Portaria 344/98 – ANVISA – Lista C1

### Referências Bibliográficas

1. BATISTUZZO, J.A; ITAYA, M; ETO, Y. Formulário Médico-Farmacêutico. São Paulo/SP:Tecnopress, 4ª Ed. 2011.
2. SWEETMAN, S.C; et al; MARTINDALE - Guia Completo de Consulta farmacoterapêutica. Barcelona. 2ª Ed. 2005.
3. ANFARMAG; MANUAL DE EQUIVALÊNCIA. São Paulo/SP, 3ª Ed. 2010.
4. <http://pt.wikipedia.org/wiki/Clomipramina> - Acesso em 20/08/2013.

Última atualização: 20/08/2013 MJD